

BRYOLOGISCHE ZEITSCHRIFT



Erscheint in zwangloser Folge in Heften, die in der Regel einen Druckbogen umfassen. Bezugspreis für Abonnenten 10 Mk. für 20 Bogen (320 Seiten).

Druck und Verlag **Max Lande**
(Hoffmann & Campe Verlag)

Herausgeber **Leopold Loeske**
(Zuschriften an den Verlag erbeten.)

Berlin - Schöneberg, Mühlen-Straße 8 -:- Tel.: Amt Nollendorf 1790
Postscheckk.: Berlin 19219 -:- Bankk.: Deutsche Bank, Kasse U, Schöneberg

Die Herren Bryologen werden hierdurch gebeten, uns mit

Beiträgen für die Bryologische Zeitschrift

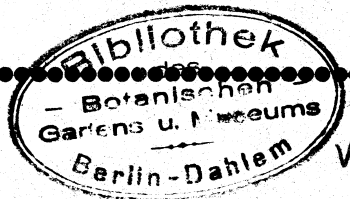
zu unterstützen. Die Arbeiten können Laub-, Leber- und Torfmoose aller Weltteile behandeln, und zwar unter jedem wissenschaftlichen (systematischen, morphologischen, anatomischen, biologischen usw.) Gesichtspunkt. Zeichnungen werden in einer Ausführung erbeten, die durch scharfe, klare Linienführung die deutliche Wiedergabe begünstigt. Die Verfasser erhalten Abzüge ihrer Arbeiten nach Vereinbarung.

Obwohl der Fortbestand des Unternehmens bereits gesichert erscheint, so würde ein reichlicherer Eingang von guten Beiträgen doch gestatten, den Inhalt bald abwechslungsreicher zu gestalten, und dadurch den verschieden gerichteten Bestrebungen der Bryologen im Interesse aller Beteiligten entgegenzukommen.

Bei dieser Gelegenheit erlauben wir uns, unsere Bitte um möglichst zahlreiche Aufnahme von Abonnements (10 Mark für den I. Band von mindestens 320 Seiten Umfang) zu wiederholen.

Verlag und Schriftleitung der Bryologischen Zeitschrift

L. Loeske



J
700