

Newsletter aus dem BGBM Berlin-Dahlem
 Botanischer Garten und Botanisches Museum Berlin-Dahlem
 Ausgabe Dezember – 12/2012

UNSERE THEMEN:



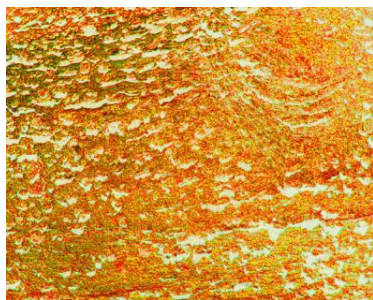
Winterpfad leitet durch den winterlichen Garten



Blick hinter den Bauzaun:
 Dahlemer Saatgutbank wird immer sichtbarer



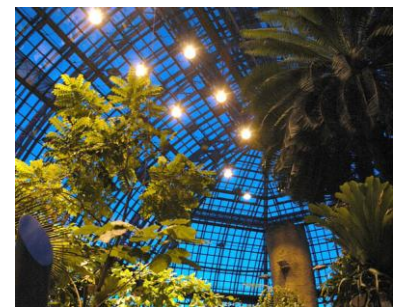
Lebendige Geschenkideen für Pflanzenliebhaber: Zum Beispiel eine Jahreskarte für den Garten und das Museum!



Ausstellung nur noch bis 30.12.2012: Metamorphosen – im Dialog mit Baumrinden, Originalfotografien und ihre digitale Bearbeitung von Elke Hickisch



Führungen von Fernweh bis Weihnachtsblumen



Vorschau Januar: Tropische Nächte mit Cocktails, südamerikanischer Live-Musik und botanischen Kurzführungen



Pflanzen erforschen, dokumentieren, präsentieren, erklären und erhalten.

Unser nächster Newsletter erscheint im Januar.

Informationen zum Abbestellen des Newsletter finden Sie am Ende!

Winterpfad startet und leitet die nächsten Wochen durch den winterlichen Garten



Auch im Winter gibt es viele Blüten, üppige Farbenpracht, Düfte und Früchte zu erleben

Wer denkt „im Winter blüht doch nichts“, kann mit dem Winterpfad winterblühende Gehölze im Freiland entdecken. Oder Urlaub vom Winter machen und den Sommer in Australien entdecken. Oder aber die blühtreibende Wirkung der winterlichen Regenfälle rund ums Mittelmeer oder der Kapregion Afrikas erleben. Ein ganz besonderer Winterhöhepunkt wartet bereits im Kamelienhaus: die ersten Knospen der Kamelie *Camellia japonica* sind geöffnet. Die vielen, dicken Knospen versprechen in den nächsten Wochen ein wahres Blütenmeer.

Der neue Winterpfad führt zu den aktuell schönsten Pflanzen und Anlagen in den Gewächshäusern und des Gartens. Einfach Flyer an den Kassen abholen und losstarten. Nirgendwo können Sie besser die verschiedenen Jahreszeiten gleichzeitig erleben als im Botanischen Garten. Natürlich ist der Winterpfad nur eine kleine Empfehlung durch den Garten und es lohnt sich immer „abseits“ des vorgeschlagenen Pfades ausgedehnte Streifzüge durch die Botanik zu unternehmen.

DAHLEMER SAATGUTBANK

Blick hinter den Bauzaun am Sumpf- und Wasserpflanzengarten



Mitte Juli 2012: noch kaum etwas zu sehen



Ende November 2012: die Grundmauern stehen

Neubau für die Dahlemer Saatgutbank nimmt mehr und mehr Gestalt an

Die einzelnen Räume sind bereits erkennbar und ein Dach wurde aufgesetzt. In den nächsten Monaten werden weitere Grobarbeiten und Innenausbauten erfolgen.

Parallel erarbeitet bereits eine Arbeitsgruppe ein Besucherinformationssystem, das die Aufgabe der Saatgutbank vermitteln wird. Über die großen Fenster des Neubaus, werden die BesucherInnen des Gartens zudem vom Sumpf- und Wasserpflanzengarten aus in die neue Saatgutbank schauen können.

Die Dahlemer Saatgutbank besteht bereits seit 1994 und ist die älteste in Deutschland. Die Aufgaben wachsen kontinuierlich und ein speziell für die Erfordernisse einer Saatgutbank geeignetes Gebäude fehlte schon lange. Sobald der Neubau fertig ist wird dort Saatgut von bisher 6.000 Pflanzenakzessionen von tausenden Pflanzenarten eingelagert. Es wird speziell getrocknet und tiefgefroren, damit die Keimfähigkeit verlängert wird. Das Saatgut dient der Erhaltung und Erforschung gefährdeter Pflanzenarten. Es steht außerdem dem Arten- und Naturschutz zur Verfügung und kann für die Wiederausbringung an geeigneten Standorten verwendet werden.

Der Neubau der Dahlemer Saatgutbank wird durch private Mittel ermöglicht. Wir danken der Stifterin Frau Jutta Krieg.

Botanische Geschenke leben weiter



Ein Tagesbesuch im Botanischen Garten und Botanischen Museum

kostet nur 6 €, erm. 3 €

22.000 Pflanzenarten bieten eine Reise in die Pflanzenwelt

Gutscheine können an den Kassen erworben werden. Sie sind vom Kaufdatum ab 1 Jahr gültig.



Eine Jahreskarte: 365 Tage im Botanischen Garten und Botanischen Museum

kostet nur 50 €, erm. 20 €

für die Familie 100 € bzw. 70 €

Ein Kalenderjahr lang freien Eintritt in einen der drei größten und artenreichsten Botanischen Gärten der Welt und das in Mitteleuropa einzigartige Botanische Schaumuseum.

Schenken Sie eine regelmäßige Reise in die Vielfalt des Pflanzenreichs, verfolgen Sie die jahreszeitliche Entwicklung der Pflanzen und genießen Sie den Botanischen Garten zur Entspannung. Ein Besuch lohnt sich in jedem Monat. Viele Veranstaltungen sind inklusive.

Gutscheine können an den Kassen erworben werden. Sie werden erst beim ersten Besuch gegen die persönliche Jahreskarte eingetauscht. So kann der Beschenkte selber entscheiden, wann sein botanisches Jahre beginnen soll.



Sie helfen dem Botanischen Garten in die Zukunft - mit einer Patenschaft!

Werden Sie Pate für Ihre Lieblingspflanze oder Lieblingsbank, finden Sie die passende Pflanze für Ihre Firma oder verschenken Sie ein wirklich einmaliges Geschenk.

Ihre Patenschaft – für den Erhalt des Botanischen Gartens. Kosten: abhängig von der Pflanzenart 250 € bis 1500 € (für 1 Jahr) oder für eine Sitzbank 500 € (5 Jahre) bzw. 1000 € (10 Jahre)

Zu den Patenschaften [weiterlesen](#)



Ein Gutschein für eine Tropische Nacht

Eine tropische Reise durch die Pflanzenwelt in den abends festlich illuminierten Gewächshäusern. Mit Cocktails, südamerikanischer Live-Musik und botanischen Kurzführungen.

11. + 12. / 18. + 19. / 25. + 26. Januar 2013

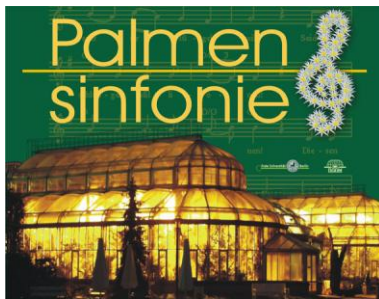
1. + 2. Februar 2013

Freitag + Samstag, 18-24 Uhr

Eintritt: 15 € / erm. 10 €

Geschenkgutscheine können an den Kassen erworben werden. Sie gelten für eine Tropische Nacht am Termin der freien Wahl.

Zu den Tropischen Nächten [weiterlesen](#)



Ein Gutschein für eine Palmensinfonie

Genießen Sie an fünf Orten gleichzeitig klassische Live-Musik. Für kurze Zeit verwandeln sich das Große Tropenhaus und weiteren Gewächshäuser in einen Konzertsaal.

9. + 10. / 16. + 17. / 23. + 24. Februar 2013

Samstag + Sonntag, 18-20 Uhr

Karten 15 €, erm. 10 €

Geschenkgutscheine können an den Kassen erworben werden. Sie gelten für eine Palmensinfonie am Termin der freien Wahl.

Zu den Palmensinfonien [weiterlesen](#)



Ein Karte für eine Botanische Nacht – Sommerfest im Botanischen Garten

Eine Sommernacht im Botanischen Garten wird richtig romantisch-botanisch, mit aufwändigen Lichtinstallationen, Führungen, Vorträgen, Konzerten, Theater und Feuerwerk.

13. Juli 2013, Samstag, 17-2 Uhr

Vorverkauf startet ca. Mitte Dezember 2012

Zur Botanischen Nacht [weiterlesen](#)

AKTUELLE ÖFFNUNGSZEITEN

Öffnungszeiten an den Feiertagen



Nur am 24. Dezember geschlossen

Der Botanische Garten und das Botanische Museum Berlin-Dahlem haben an allen Feiertagen geöffnet. Nur der 24. Dezember ist geschlossen.

genaue Öffnungszeiten [weiterlesen](#)

Galeriausstellung nur noch bis 31. Dezember 2012 zu sehen



Metamorphosen – im Dialog mit Baumrinden: Originalfotografien und ihre digitale Bearbeitung von Elke Hickisch

Die Garten- und Landschaftsarchitektin und fotografische Autodidaktin Elke Hickisch beschäftigt sich schon seit 2004 intensiv mit den „Kleidern“ der Bäume. In der unbelaubten Jahreszeit fotografiert sie Stämme in ungewöhnlichen Bildausschnitten. Mit ihren Rindenansichten tritt sie anschließend in einen Dialog ein, indem sie die Bilder digital weiterbearbeitet. Die Künstlerin verändert die Pixel, färbt sie teilweise ein und setzt sie neu zusammen. Die Pixel beginnen zu fließen, und es entsteht eine kreative Unschärfe, aus der sich dem Betrachter plötzlich neue Formen und Bilder erschließen.

Die Ausstellung zeigt etwa 20 „Rindendialoge“, in denen originale und bearbeitete Aufnahmen einander gegenüber gestellt werden. Alle ausgestellten Bildmotive können erworben werden.

Die Ausstellung ist noch **bis 30. Dezember 2012** im Botanischen Museum zu sehen (täglich 10-18 Uhr).
Normaler Museumseintritt.

FÜHRUNGEN IM DEZEMBER

2. Dezember 2012
Sonntag, 10 Uhr



Fernweh: Die Flora von Costa Rica

Führung in den Gewächshäusern mit Dipl.-Biol. Beate Senska

Treffpunkt: Garteneingang Königin-Luise-Platz

Führung 5 € + erm. Garteneintritt 3 €

Rahmenprogramm zur aktuellen Sonderausstellung [Floras Schätze – Die Erfassung der Grünen Welt](#)

2. Dezember 2012
Sonntag, 14 Uhr



Kinderführung: Weihnachtspflanzen

für Kinder ab 5 Jahren im Botanischen Garten mit Dipl. Biologin Beate Senska

Dauer: ca. 60 min

Kosten: 3 € + erm. Garteneintritt

begrenzte Teilnehmerzahl, Anmeldung unter 030 / 3444157 erbeten

Treffpunkt: Botanischer Garten Berlin-Dahlem, Eingang Königin-Luise-Platz

9. Dezember 2012
Sonntag, 11 Uhr



Von den Anden in den Outback – Die Pflanzenwelt jenseits des Äquators.

Führung in den Gewächshäusern mit Dipl.-Biol. Birgit Nordt

Treffpunkt: Garteneingang Königin-Luise-Platz

Führung 5 € + erm. Garteneintritt 3 €

12. Dezember 2012
Mittwoch, 14 Uhr



Wintergrün und Weihnachtsblumen

Führung in den Gewächshäusern mit Dipl. Biologin Beate Senska

Treffpunkt: Botanischer Garten Berlin-Dahlem, Eingang Königin-Luise-Platz

Führung 5 € + erm. Eintritt

16. Dezember 2012

Sonntag, 10 Uhr



Wintergrün und Weihnachtsblumen

Führung in den Gewächshäusern mit Dipl. Biologin Beate Senska
Treffpunkt: Botanischer Garten Berlin-Dahlem, Eingang Königin-Luise-Platz

Führung 5 € + erm. Eintritt

VORSCHAU JANUAR 2013 – eine Auswahl

11. + 12. Januar 2013

18. + 19. Januar 2013

25. + 26. Januar 2013

1. + 2. Februar 2013

Freitag + Samstag

18-24 Uhr



Tropische Nächte

Eine tropische Reise durch die Pflanzenwelt in den abends festlich illuminierten Gewächshäusern. Mit Cocktails, südamerikanischer Live-Musik und botanischen Kurzführungen.

Es spielen die Latin Beat Bands [Orquesta Burundanga](#) freitags und [Caché](#) samstags im Foyer des Großen Tropenhauses. Johannes Heretsch moderiert und serviert als [DJ Globalution](#) feinste exotische Klänge. Im Tropischen Nutzpflanzenhaus, im Farn-/Bromelienhaus und im Kakteenhaus finden in halbstündigen Abständen jeweils 20minütige Führungen statt. Im Großen Tropenhaus können Sie köstliches [Kokoswasser](#) aus frischen Kokosnüssen trinken. [Bachmann's Bar](#) bietet Ihnen alkoholfreie und alkoholische Cocktails mit frisch gepressten Säften in Bio-Qualität.

[Video ansehen >>>](#)

Einlass über die Garteneingänge nur im Zeitraum: 17-22 Uhr

5-10 Minuten Fußweg von den Garteneingängen zum Veranstaltungsort.

Eintritt: 15 €

Ermäßigter Eintritt: 10 € (Gruppen ab 12 Personen, Schüler, Studierende, Auszubildende, Wehr- und Freiwilligendienstleistende, Arbeitslose, Sozialhilfeempfänger, Schwerbehinderte ab 50 %).

Familienkarte: 31 € (2 Erwachsene und bis zu drei Jugendliche bis 14 Jahre).

Freier Eintritt für Kinder bis zum 12. Lebensjahr. Freier Eintritt für eine Begleitperson von Schwerbehinderten über 70 % mit „B“.

Karten und Gutscheine im Vorverkauf erhältlich und ein schönes Geschenk.

Was findet sonst noch im Januar statt? [Vormerken](#)

Unser nächster Newsletter erscheint im Januar.

Natürlich können Sie diesen Newsletter auch an Freunde weiterleiten.

Sie erhalten den Newsletter aus dem Botanischen Garten und Botanischen Museum Berlin-Dahlem, weil Sie sich dafür angemeldet haben. Sollten Sie keine weitere Zusendung wünschen, so können Sie sich jederzeit unter www.bgbm.org/BGBM/pr/new/Newsletter.htm abmelden.

Impressum:

Botanischer Garten und Botanisches Museum Berlin-Dahlem | Freie Universität Berlin

Königin-Luise-Str. 6-8 | 14195 Berlin

Tel. (030) 838 50 100 | Fax: (030) 838 50 186 | E-Mail: zebgbm@bgbm.org

www.botanischer-garten-berlin.de