

Botanischer Garten und Botanisches Museum Berlin, Freie Universität Berlin
Königin-Luise-Str. 6-8, 14195 Berlin, Tel.: 838-50100

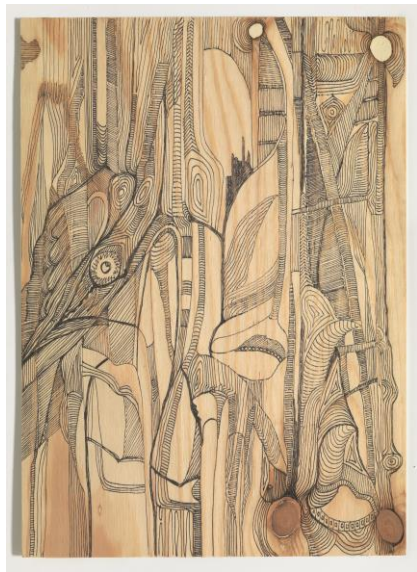
12. September 2016

Dove vai? / Wohin gehst du? Collagen, Malerei und Zeichnungen von Gudula Fisauli

Galerieausstellung im Botanischen Museum Berlin

29. September 2016 bis 8. Januar 2017

Pressefotos www.bgbm.org/de/presse/pressefotos#Ausstellung_Fisauli



Collagen, Malerei und Zeichnungen von Gudula Fisauli sind vom 29. September 2016 bis 8. Januar 2017 in der Galerie des Botanischen Museum Berlin zu sehen. Die Künstlerin erschafft abstrakte Bilderzählungen auf Papier, Malkarton und Leinwand mit Materialien wie Holz, Glas, Baumrinde und anderem Vorgefundenem.

Gudula Fisauli legt Farbflächen fragmentarisch übereinander und entwickelt farbmächtige Collagen aus Papier und Naturstoffen auf Leinwand. Ihre linearen und ornamentalen Zeichnungen sind eine Synthese aus Malerei und Collage. Der verbindenden Linie überlässt sie dabei ihre ganz eigene, individuelle Erzählweise. Fisaulis abstrakte künstlerische Position wurde von ihren Reisen und Aufhalten in der Natur geprägt.

Gudula Fisauli ist in Chemnitz geboren, sie lebt und arbeitet seit 2003 als freischaffende Künstlerin in Berlin. Zehn Jahre ihres Lebens verbrachte sie in Italien und fünf Jahre in Urgentsch und Sarmarkand (Usbekistan). Reisen führten sie in weitere Länder Zentralasiens, den Vorderen und Mittleren Orient, nach Indien und Chile.

Die Faszination der Länder in denen sie lebte spiegeln sich in ihren künstlerischen Arbeiten wider. Visuelle und empathische Eindrücke, die Wirkkraft des Lichtes, Farbkontraste, aber auch die Besonderheiten von Kultur Natur und Vegetation hat sie dabei verarbeitet. Vor allem Sizilien und der Orient prägten die Bildsprache der Künstlerin.

Inspiriert wurde Gudula Fisauli auch von ihrer Großmutter väterlicherseits, die in den 1920iger Jahren eine Schule für künstlerische Stickerei in Köln leitete. Die gestickten, vegetabilen Jugendstilmuster faszinierten die Künstlerin schon als Jugendliche, besonders das Paisleymuster.

Dove vai? /Wohin gehst du? Collagen, Malerei und Zeichnungen von Gudula Fisauli
Galerieausstellung im Botanischen Museum Berlin

Ort: Botanisches Museum Berlin
Königin-Luise-Str. 6-8, 14195 Berlin

Dauer: 29. September 2016 bis 8. Januar 2017, täglich von 10 bis 18 Uhr

Eintritt: Erwachsene 2,50 €, ermäßigt 1,50 €
(beim Garteneintritt 6 €, erm. 3 € ist der Museumseintritt inklusive)

Infos: www.bgbm.org/de/presse/pressefotos#Ausstellung_Fisauli – Pressefotos
www.botanischer-garten-berlin.de – zum Botanischen Garten und Museum Berlin

Pressekontakt:

Gesche Hohlstein, Botanischer Garten und Botanisches Museum Berlin
Freie Universität Berlin, Königin-Luise-Str. 6-8, 14195 Berlin
Tel. 030 / 838 50134, E-Mail: g.hohlstein@bgbm.org